



# AVVIO NUOVO CUP

(Centro Unico Prenotazioni)

# PROVINCIALE

per prenotazioni  
di visite ed esami

## 23 novembre 2011

### CHIUSURA TOTALE degli **SPORTELLI**

(ad eccezione dei pagamenti  
e delle prenotazioni del  
Laboratorio di Analisi)

### e del **CALL CENTER**

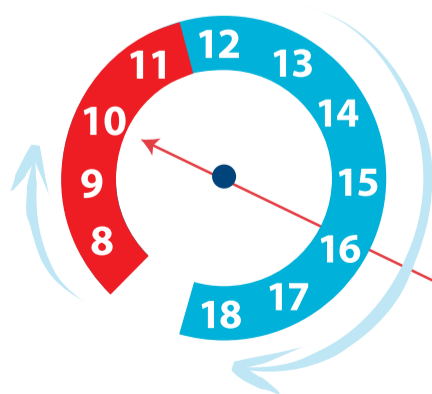
## 24 novembre 2011

### PARTENZA NUOVO SISTEMA

Considerando la complessità  
dell'operazione **sono**  
**prevedibili allungamenti dei**  
**tempi di attesa agli sportelli.**

## Scusandoci sin d'ora per gli eventuali disagi

suggeriamo di usufruire il più possibile del  
**call-center** (numero verde **800.530.530**)  
e delle **ore pomeridiane di sportello**



*orario intelligente*  
(ore 12-18)  
(dal Lunedì al Venerdì)

**ORARIO DI PUNTA**

### CALL CENTER

numero verde

**800.530.530**

ore **8-18**

(Lun - Ven)

### SPORTELLO

Alba e Bra

ore **8-18**

(Lun - Ven)



**Azienda Sanitaria Locale CN2 Alba - Bra**  
**Sede Legale e Amministrativa:**  
Via Vida n.10, 12051 Alba (CN)  
aslc2@legalmail.it - fax: 0173 316.480

**INFO:** numero verde **800.530.530**

**www.aslcn2.it**